

モータ状態監視 モータ性能テスト 電力品質テスト



MotorNalysis™ソフトウェアは診断データを瞬時に収集し自動的にレポート及びグラフを作成、またモータの性能傾向を診断します。

システムの特徴

オンラインモータが抱える問題を削減することにより稼働時間を増やし収益率を高めます。致命的になる前にモータの劣化を発見し、メンテナンス及び修理コストを削減します。修理が必要とされる機材を識別し、メンテナンス・プログラムの効果を高めます。

DATA ACQUISITION

多目的プラットフォーム・VDS状態監視システムを使用し簡単に確実なデータを収集

MotorNalysis™はVDS状態監視システムを使用しデータを確実かつ瞬時に収集します。またセンサー及び収集システム情報はデータベースに保存されます



VDS状態監視システムは4つのスロットがあります。モータテストを実施する際には、モータ流並びにボルテージ・プラス・ワン収集用と、スイッチ用の、最低2つのモジュールが必要とされます。また残った二つのスロットは、加速度計、エンコーダー、および高レベルの出力を備えたセンサーなど、他のセンサーからのデータ収集使用が可能です。

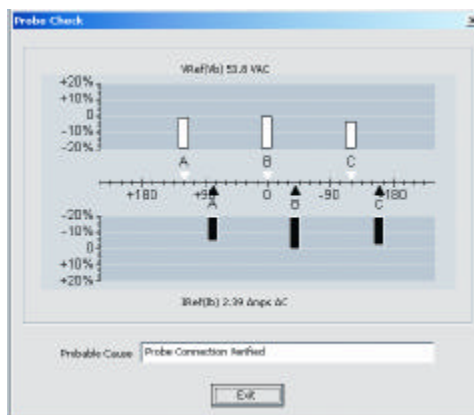
追加オプションで以下のパラメータが測定できます。

- 振動
- 圧力
- 流れ
- 温度
- タコメータ
- 一般的な工業用センサー

PROBE CHECK

プローブがシステム・セットアップを確認

MotorNalysis™ソフトウェアの「プローブチェック」は入力信号を識別し、プローブが正常に機能していない場合や正しいフェーズに接続していない事態には警告を發します。「プローブチェック」を使用することにより、より確実なデータ収集をお約束します。



MotorNalysis? Software Probe Check

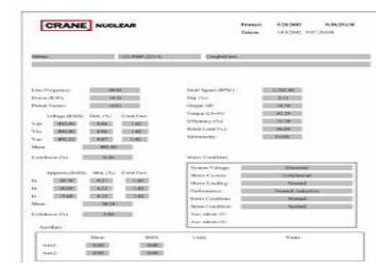


AUTOMATED REPORTS

自動レポートにより時間を節約

結合 / 非結合レポート

モータが他の機械と結合しているか否かに係らず、稼働中のモータから収集された診断テストデータは、MotorNalysis™ソフトウェア・アルゴリズムによって処理されます。これらのアルゴリズムは重要なモータ・力質パラメータを抽出します



MotorNalysis™software Automated Report

自動レポートは次のモータ・オペレーティング・パラメータを含んでいます。

- スピード
- スリップ
- 出力馬力
- 出力トルク
- 能率
- 定格負荷率

これらのパラメータはモータが正常な範囲で稼働しているかどうか、又は過剰な負荷がかかっていないかを調べるのに、重要な役割を果たします。

パワー・クォリティー・インディケータは以下を含みます

- フェーズ対フェーズのボルテージ
- 相電流
- 個々又は総合の実効値 (rms値)
- リアルパワー (W)
- 力率
- 高調波ひびみの合計
- 波高因子
- 不均衡

追加パラメータは以下のものを含みます。ニュートラル・ボルテージに対してのフェーズ無効電力 (VAR) 皮相電力 (VA) プラス・マイナスのシーケンスボルテージとカレント その他。パラメータは計算され、データベースに収められます。このデータは傾向予測に使用することができます。

MotorNalysis™ソフトウェアはデータを処理しモータスターター、ロータ状態、モータ性能そして電力品質を評価した後、基準を逸脱した場合には警告を發します。また必要時にはアラームの基準値を個々のモータ用に調節が可能です。

- アラームは以下のものを含みます。
- システムボルテージ
- モータ流
- モータ負荷
- 性能
- ロータ・コンディション
- スタータ・コンディション
- 補助アラーム (加速度計のような追加インプットチャンネル用)

DETAILED ANALYSIS – 詳細分析

他のパラメータ用ツールセット

分析プロット

MotorNalysis™ソフトウェアはシステムによって計算されたパラメータの使用により、XYプロット、傾向プロットおよびヒストグラムのようなカスタムグラフや報告書の作成を簡便に行います。

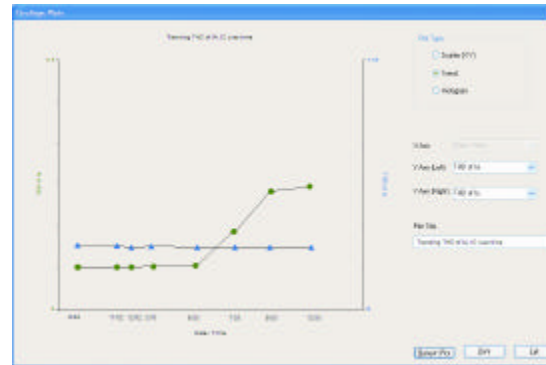
シグネチャー分析

より詳しい分析が必要な場合にもMotorNalysis™分析能力は発揮されます。

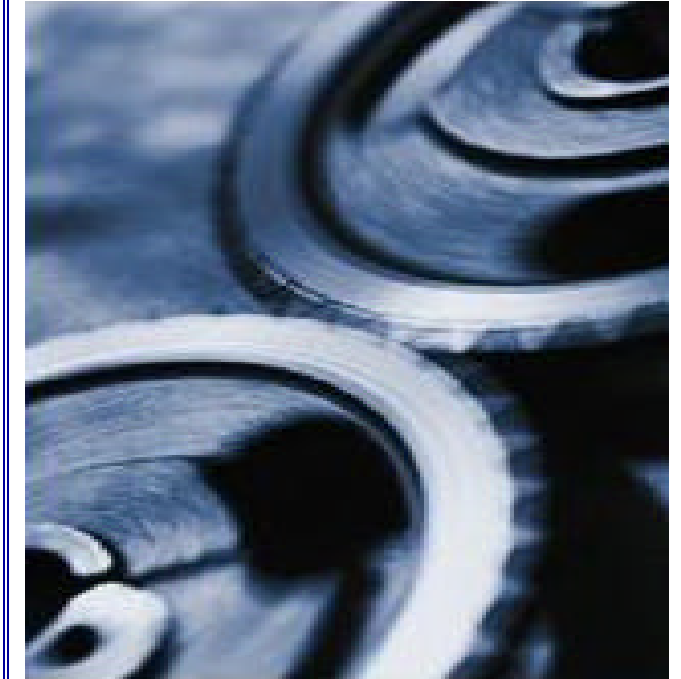
- 周波数領域分析 (FFT)
- フィルタリング
- 時間領域分析
- 計算済みトレース
- トレース・オーバーレイ

傾向管理
傾向把握によりモータ保守点検の予定日を決定

MotorNalysis™ソフトウェアから得られたデータベースやレポートは傾向を分析し系統的な保守点検を実施します。



**MOTOR
 EVALUATION
 SOFTWARE**



システムに必要な設備機器

Microsoft Windows XP
 CDドライブ
 マウス

システム・ハードウェア

MotorNalysis?ソフトウェアとVDS状態監視システムは別売になります。データはノート型パソコン上で保存・解析されるか、又は、デスクトップコンピューターを使ってネットワーク接続により解析処理されます。

お問い合わせ先



〒223-0057 神奈川県横浜市港北区新羽町691-2
 本社 :2825 Cobb International Boulevard, Kennesaw,

CRANE Valve Services
 電話 : 045-534-1482
 FAX: 045-534-1483
 nihongo@cranevs.com
 www.cranevalveservices.com

**モータ
 エバリエーション
 ソフトウェア**

