



CRANE NUCLEAR

"VALVE AND SERVICE SOLUTIONS FOR THE INDUSTRY"

VDS-Series 診断システム電動弁 テスト

VDS-Series 診断システムは最先端技術を駆使し、運転を止めずに診断 (非侵害診断) することにより発電所用の電動弁 (MOV) 試験プロセスの合理化を提供いたします。このシステムは4本の固定チャンネルの他、16本のユーザ定義可能なデータチャンネルから成り立ち、テストされるバルブのタイプやサイズ、パラメータがカスタマイズ可能なモジュール設計を特色とします。

VDS-Series 診断システムは、どのメーカーの電動弁 (MOV) でもテストが可能であり、電動弁テストに必要な全てのハードウェアおよびソフトウェアを含んでおります。装置およびソフトウェア・プログラムは10CFR50、アペンディックスB品質保証プログラムの下で開発されており、またすべてのソフトウェア・プログラムはIEEE730.1に従って作成されております。このようなソフトウェアの開発は過去の記録の追跡を可能にし、データの保全を促進します。

**高度な非侵害診断技術は
確実な作業を約束し
傾向予測メンテナンスを提供します**



- 運転を止めることなく診断が可能
- 最新技術による診断プロセスの単純化
- プラント内で持ち運び可能なポータブル設計
- 単体および複合システムの双方で使用可能
- コンパクト化に伴う実用性と低価格設定
- テストプロセスの簡略による作業時間の短縮
- 運転費用、人件費の削減

電動弁テスト用 VDS-Series 診断システムの特徴

電動弁プラットフォームは、下記の項目をチェックするのに必要なハードウェアおよびソフトウェアを含んでいます：

バルブの開き

ステムの動き

アクチュエーター 出力トルク

ステムのスラスト

トルク・スイッチ ・トリップ

スプリング・バックの動き

差圧

リミットスイッチ ・セッティング

電流

補正装置の歪み

モータ・電流(オプション)

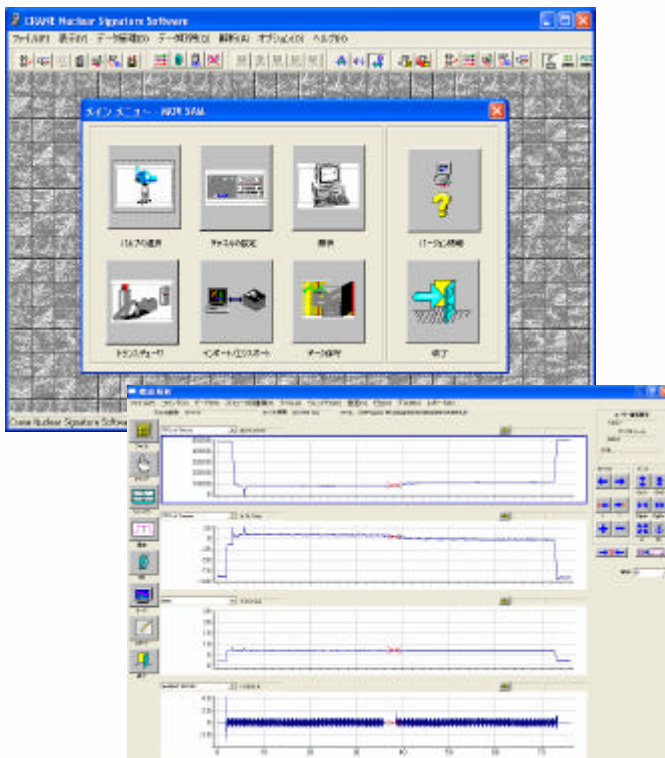
モータ・電圧(オプション)



MC²を追加する事により モーターコントロールセンターからテストの実施および条件付モニタリングが可能になります。



パワーハウス (Powerhouse™) は追加データ照会・トレンド機能および電力停止時間測定やスケジューリング機能搭載のデータベースソフトウェアです。設置する事により電動弁テストシステムの向上を促進します。



エンドユーザー ベネフィット

- 異常値部分に目印を付けます
- センサー を校正します
- 報告書をカスタマイズします
- データを外部のデータベースへエクスポートします
- テスト条件の記録をします
- バルブの性能を分析します

お問い合わせ先

CRANE Nuclear, Inc.
電話： 045-534-1482
FAX: 045-534-1483
nihongo@cranevs.com
www.cranenuclear.com