

**CRANE**

NUCLEAR

"VALVE AND SERVICE SOLUTIONS FOR THE INDUSTRY"

パワーハウス (Powerhouse™)

電動弁 (MOV) データの集積、検査および照会のための統合ツール

クレーン・ニュークリア社の電動弁 (MOV) データ管理ソフトウェア、パワーハウス (Powerhouse™) は、全てのMOVデータや記録の統合によりMOVプログラムの改良を容易にします。データ管理ツールはデータの記録・照会が容易に行えるかどうかで決まります。パワーハウス (Powerhouse™) では検索・照会に際して瞬時のデータ・アクセスを実現し、一歩進んだMOVプログラム管理を確立しました。



カスタマイズ可能な総合モジュールで簡単操作

- エクスポート** テストを分析, マーキング, 選択した後にデータベースへ移動
- 計算** 安全で確実な計算機能。 計算の修正や再検査、および認証をオンライン (ペーパーレス) で実行します
- セット・アップ** 目的にあわせ多数のセットポイント計算式を作成します
- 評価** 評価するテストを選び、結果を再検討し、コメントを加えて報告書を印刷します
- スケジュール** 自動的または定期的に、スケジュールの決定、見直し、追跡、延長、将来的なテスト実施日の計画を立てます。 作業量を見積もり、より効率的な電力停止を計画します
- トレンド** パラメーター群または同じような特性を備えたバルブ群を定義。 現在または過去における調査結果をグラフで表示



パワーハウスの特徴

任意の規模に対応

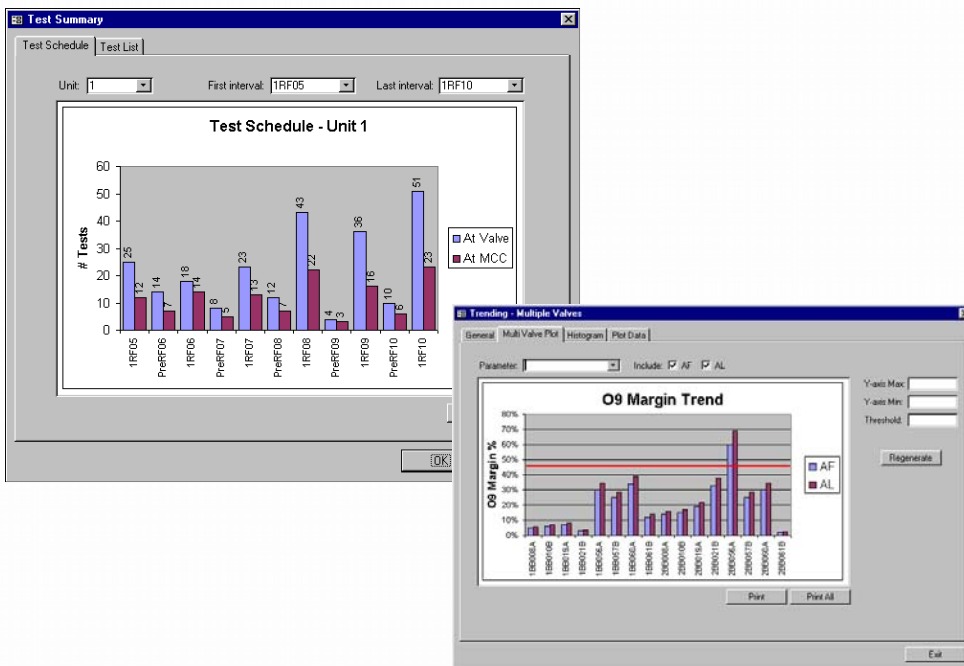
個人、小グループ、あるいはメインフレームを使ったチームでの使用やニーズに合わせて任意の規模で対応致します。パワーハウス電動弁（MOV）データ管理ソフトウェアは個人での使用の他、LANをインストールする事によりグループでの同時使用も可能にしました。

ニーズに沿ったカスタマイズが可能

パワーハウス電動弁（MOV）データ管理ソフトウェアは、ユーザが定義する様々な設定に従って作動するように設計されています。ユーザによってMOVデータ管理の使用目的が異なるため、パワーハウスは準拠したODBC（オープン・データベース・コネクティビティ）と連動ができるようにカスタマイズが可能です。さらに、6つのモジュールは特定の分析や報告要件用に調整することができます。

アップグレード可能&性能重視

パワーハウス電動弁（MOV）データ管理ソフトウェアは、ニーズの変化に合わせて変更可能に設計されております。今日の電動弁（MOV）プログラムに要求されている全ての分析を、屋内やメンテナンス維持の難しい状況下やスタンド・アロンシステムの中でも実行できるよう、性能を重視した製品です。



お問い合わせ先

CRANE Nuclear, Inc.
電話： 045-534-1482
FAX： 045-534-1483
nihongo@cranevs.com
www.cranenuclear.com